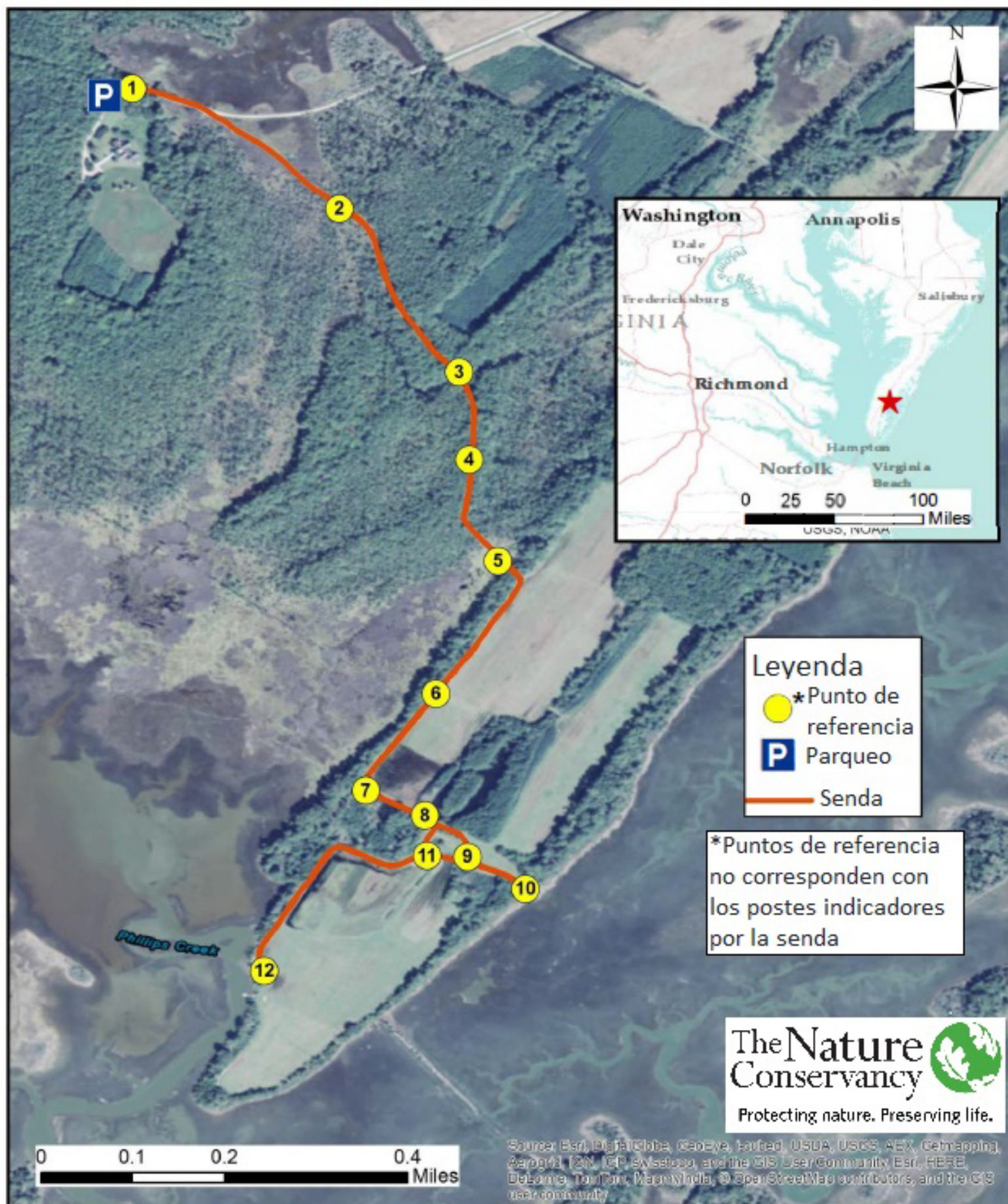


Reserva de la costa de Virginia Volgenau

Mapa del audioguía de la granja Brownsville



Direcciones hacia la granja Brownsville de la reserva de la costa de Virginia Volgenau

Dirección del principio de la senda/la oficina

11332 Brownsville Rd. Nassawadox, VA 23413
(Coordenadas GPS: 37.470174, -75.835139)

Desde Virginia del norte/Washington D.C.

Maneje en US-50 E y cruce el puente de la bahía hacia Salisbury, MD. Únase a US-13 S hacia Virginia. Desde la línea estatal de Virginia, viaje aproximadamente 55 millas hacia el semáforo de Nassawadox.*



© Margaret Van Clief

Desde I-64 en Virginia Beach/Norfolk/Hampton Roads

Tome la I-64 hacia Norfolk hacia la salida 282 de Northampton Blvd/US-13 N hacia el puente-túnel Chesapeake Bay. (El número de la salida es el mismo para todos los viajeros, desde los dos lados de la I-64). Después de cruzar el puente-túnel, continua hacia el norte en US-13 por aproximadamente 25 millas hasta el semáforo de Nassawadox.*

*Desde el semáforo de Nassawadox, para todos los viajeros

Maneje hacia el este y cruza las vías del tren hacia Rogers Drive (Rt. 606). Continúe 0,2 millas hasta llegar a una señal de stop en Seaside Road (Rt. 606). Cruce a la izquierda (hacia el norte) hacia Seaside Road. Continúe 0,2 millas en Seaside Road hasta Brownsville Road (Rt. 608). Cruce a la derecha hacia Brownsville Road. Maneje aproximadamente una milla y estacionese al principio de la senda, justo después del anuncio para la oficina. Hay estacionamiento adicional en la oficina.

Directrices para la senda

- Por favor disfrute y no deje nada. Manténgase en la senda a todos momentos. Los perros en correa se permiten en la senda de la granja Brownsville.
- La senda está abierta todos los días desde media hora antes del amanecer hasta media hora después del atardecer.
- Para su seguridad y disfrute continuo, durante la temporada de caza (octubre a enero) la reserva está abierta desde 9:00 AM hasta 3:00 PM.
- Tenga cuidado con hiedras venenosas, mosquitos, garrapatas, chiggers, quemaduras del sol, y la humedad.
- Visite nuestro sitio web a nature.org/vvcr.



© Hal Brindley

La reserva de la costa de Virginia Volgenau (VVCR) de The Nature Conservancy está compuesta de 14 islas barreras sin desarrollar, miles de acres de marismas prístinas, grandes praderas de barro, bahías llanas y tierras altas boscosas productivas.



Geocaching

The Nature Conservancy ha puesto 7 geocaches en esta senda. Visite a nature.org/vvcr y haga clic en "Visit" para acceder a las páginas de "Brownsville Preserve" y de "Geocaching."

